

**St. Pere**  
**de Casserres**  
*un viatge en el temps*

**Dossier Secundària**

## ACTIVITATS PRÈVIES A LA VISITA

■ Vídeo introducció: *Sant Pere de Casserres a vista d'ocell*.

■ Observa aquest mapa de Catalunya i situa-hi aquest monestir per mitjà d'un símbol que l'identifiqui.




■ Les coordenades geogràfiques permeten determinar la posició de cada punt de la Terra. Indica quines són les coordenades geogràfiques de Sant Pere de Casserres.

..... ° Latitud ..... i ..... ° Longitud .....

■ Digues els llocs on pots trobar aquesta informació :


- Enciclopèdia
- TV
- Internet
- Diaris


■ Valora quin mitjà creus que és més pràctic i justifica el per què.

 Aquest web t'ajudarà a geolocalitzar el monestir.

<http://www.instamaps.cat/>

- Observa la seva situació geogràfica fent ús del mapa tipus : *Imatge*.
- Senyala amb una icona el lloc on es troba ubicat Sant Pere de Casserres i amb una de diferent la població on es troba el teu centre.
- Canvia el tipus de mapa i mira'l ara amb el model : *Terreny*.
- Observa el relleu

 Copia i enganxa aquests dos mapes a continuació. Procura que tinguin la mateixa mida; t'anirà millor per comparar-los. :

 Utilitzant el web anterior, crea el teu propi mapa de relleu afegint-t'hi els punts següents dels quals n'hauràs de buscar les alçades :

Inici del sender : metres

Puig dels Moros :

Turó del Quintà :

Turó de la Font :

**Sant Pere de Casserres :**

 Copia el mapa i enganxa'l.

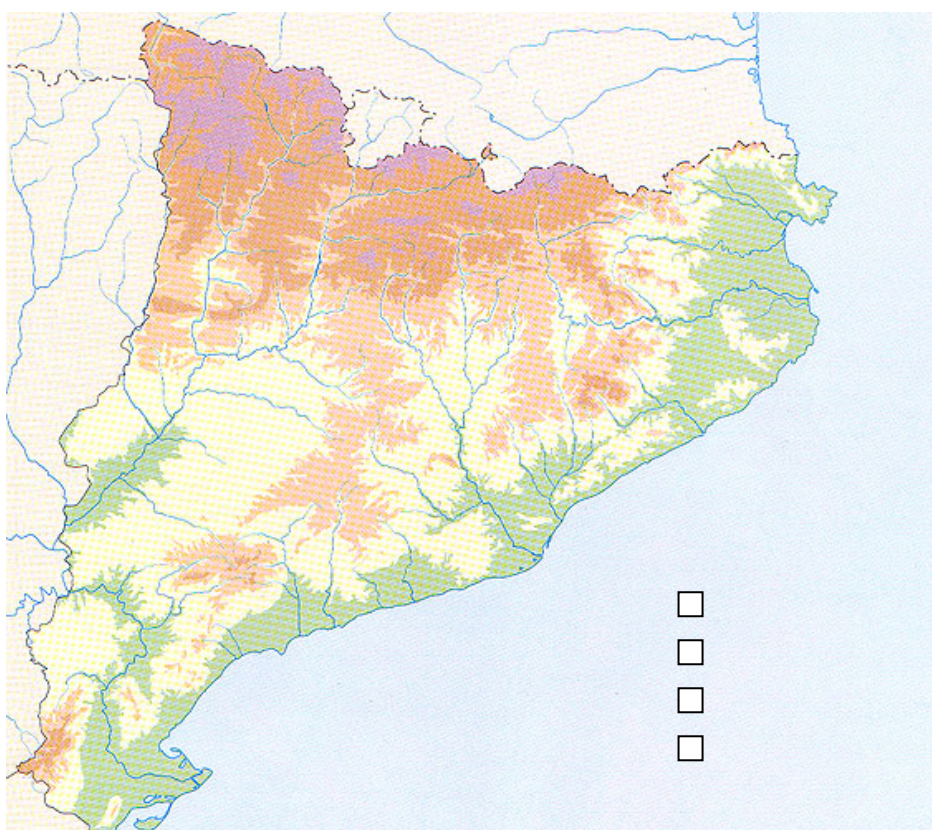
 Representa les altituds anteriors en un perfil d'alçada.

- A partir de les observacions fetes, intenta fer una descripció de la situació geogràfica del monestir i del relleu que l'envolta.

- Al llarg dels anys, el riu Ter ha contribuït a dibuixar la panoràmica que s'albira des de Casserres. Per conèixer una mica més aquest riu, pots visualitzar aquest vídeo :  
*El Ter, el riu del nostre paisatge.* <https://www.youtube.com/watch?v=Sv1nUAiBY5w>

- El monestir es troba en un dels trams del riu Ter. En aquest mapa, ressegueix el riu, situa-hi el monestir i pinta de colors diferents cadascun dels seus trams. Fes-ne la llegenda corresponent. Trobaràs informació en aquest web :

<http://www.liferipariater.com/CA/46/menu-superior/el-riu-ter.html>



■ Verdaguer parla d'aquest riu en un dels seus poemes.

■ Busca'l i escriu la primera i l'última estrofa.  
Fes la citació bibliogràfica.

■ Digues quants quilòmetres mesura la costa catalana.

■ Sabem que el riu Ter té una llargada de **208 km**. Quants metres són?

■ En un web trobem que "El cabal mitjà del riu Ter a la seva desembocadura és de  $25 \text{ m}^3 / \text{s}$ ".  
Explica què significa aquesta expressió.

■ Digues el nom d'un riu català que tingui un cabal superior al del Ter i un que el tingui inferior.

■ El 1962 s'inaugurà l'embassament de Sau. Busca informació sobre la seva història i els motius que van propiciar la seva construcció.

■ Mira els dos vídeos que es troben en aquest web que mostren els dies previs al moment d'omplir l'embassament. Investiga sobre la figura de Quirze Parés.

<http://lamiradadeloliba.blogspot.com.es/2013/03/sau-1963.html>

■ Feu un col·loqui, a nivell de classe, sobre els aspectes emocionals i sentimentals que creieu va suposar per a la gent de la Vall de Sau el fet de la construcció de l'embassament.

■ **L'embassament de Sau i la producció d'electricitat.**

Busca informació i imatges sobre aquest aspecte i prepara una presentació amb Power Point, Prezi, Movie Maker, etc. que expliqui molt bé el concepte d'electricitat, com es produeix, l'ús que se'n fa, com es distribueix, etc.

■ Aquí teniu dues imatges de la Vall de Sau ara i abans de construir-se l'embassament. Visioneu-les en gran i feu, conjuntament, un treball comparatiu a nivell oral.





## ESTUDI CLIMÀTIC DE LA ZONA

- Poseu-vos en contacte amb el guia del monestir i demaneu-li que us enviï, per correu electrònic, les dades climàtiques (temperatures màximes i mínimes mensuals i pluges) enregistrades durant un any.
- Recolliu també les dades climàtiques del lloc on es troba el vostre centre educatiu.
- Omple la següent graella després de fer els càlculs pertinents.

MESOS	T.Màxima		T.Mínima		T.Mitjana		Pluges	
	Casserres	Centre	Casserres	Centre	Casserres	Centre	Casserres	Centre

- Fes un **climograma** de cadascun dels llocs que mostri l'evolució de les temperatures i les pluges durant aquest període. Enganxa'ls a continuació.

- Observa i interpreta les dues gràfiques. Intenta treure'n conclusions i comparteix-les amb els teus companys.
- Busca informació dels tipus de clima que hi ha a Catalunya i digues a quin clima pertany Casserres i a quin la teva escola.

## SANT PERE DE CASSERRES, UN MONESTIR BENEDICTÍ

■ Sant Pere de Casserres és l'únic monestir **benedictí** construït a la comarca d'Osona. A Catalunya hi ha altres monestirs benedictins; els més importants són :

■ Situa'ls en aquest mapa fent servir el mateix símbol que has utilitzat abans.



■ Investiga per què aquests monestirs s'anomenen benedictins.

■ No tots els monestirs són benedictins; n'hi ha que pertanyen a altres ordres religioses. Alguns són de l'ordre del Cister. S'anomenen **cistercencs**. Busca informació sobre aquests monestirs.

■ Inventa't un altre símbol i indica en aquest mapa els monestirs més importants d'aquesta ordre.



■ En aquest web trobaràs tots els monestirs que hi ha a Catalunya agrupats per comarques. Consulta'l i omple aquesta graella. Aquesta activitat es pot fer per grups.

<http://www.monestirs.cat/monst/monest.htm>

COMARQUES	NÚMERO TOTAL DE MONESTIRS	NÚMERO DE BENEDICTINS	NÚMERO DE CISTERCENCIS
Alt Camp			
Alt Empordà			
Alt Penedès			
Alt Urgell			
Alta Ribagorça			
Anoia			
Bages			
Baix Camp			
Baix Ebre			
Baix Empordà			
Baix Llobregat			
Baix Penedès			
Barcelonès			
Berguedà			
Cerdanya			
Conca de Barberà			
Garraf			
Garrigues			
Garrotxa			
Gironès			
Maresme			
Montsià			
Noguera			
Osona			
Pallars Jussà			
Pallars Sobirà			
Pla de l'Estany			
Pla d'Urgell			
Priorat			
Ribera d'Ebre			
Ripollès			
Segarra			
Segrià			
Selva			
Solsonès			
Tarragonès			
Terra Alta			
Urgell			
Val d'Aran			
Vallès Oriental			
Vallès Occidental			

	MONJOS BENEDICTINS	MONJOS CISTERCENCIS
ORDRE A LA QUE PERTANYEN		
NOM OFICAL EN LLATÍ		
FUNDADORS		
LEMA		
OBJECTIUS PRINCIPALS		
HÀBIT (Text + Imatge)		